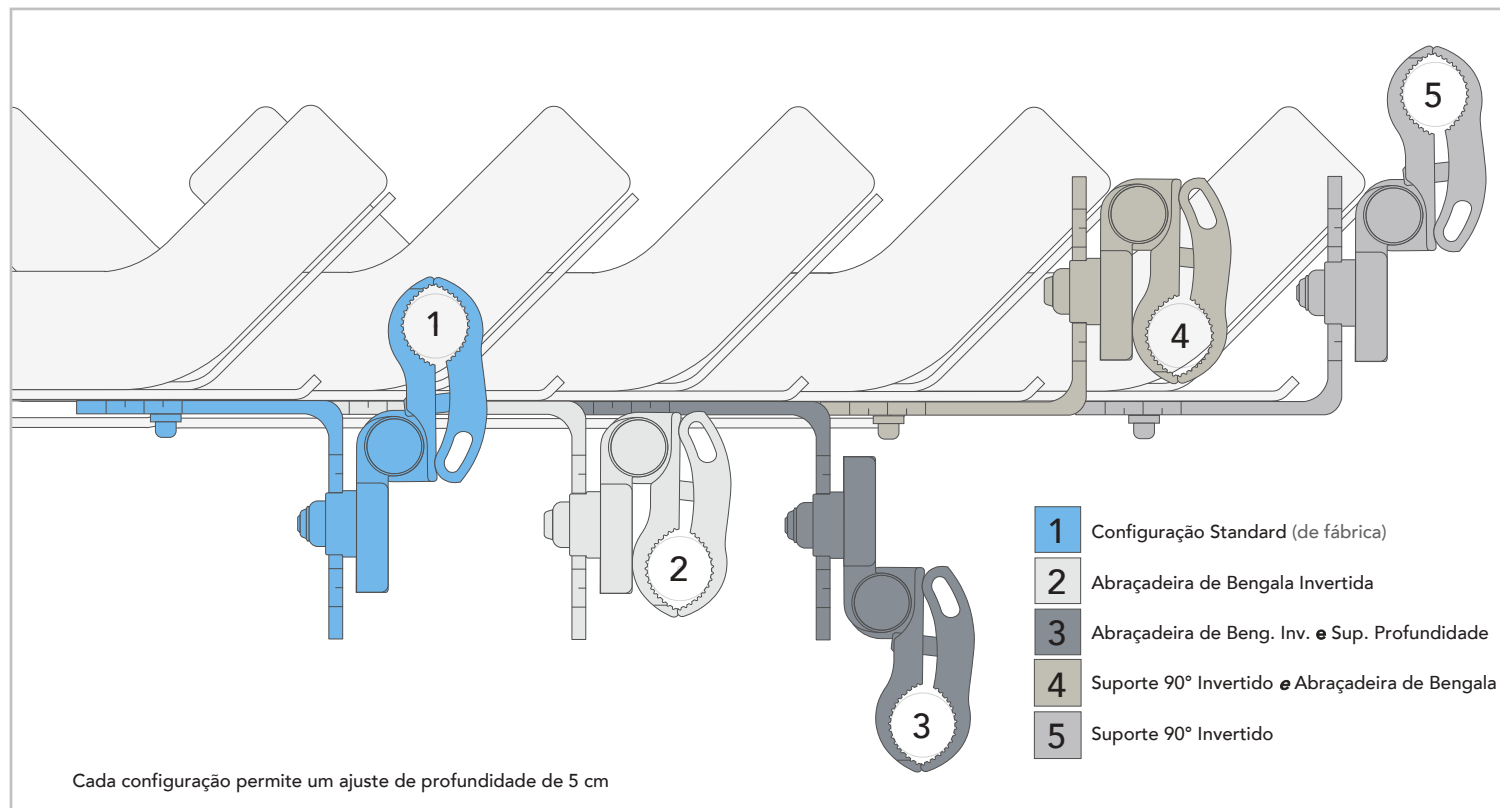


O encosto de posicionamento Acta-Embrace™ possui suporte de alumínio patentado moldável. Estes podem ser moldados de forma a acomodar a curvatura da coluna.

Como moldar os suportes:

1. Verifique se há falhas entre o suporte e as costas do utilizador e / ou identifique áreas que exijam ajustes de posicionamento.
Sugestão: Desloque o suporte para permitir a sua rotação.
2. Abra o fecho na parte de cima do forro do encosto e retire os suportes.
3. Molde os suportes com as mãos, numa superfície firme, para evitar falhas e/ou fornecer posicionamento.
4. Volte a colocar os suportes e peça ao utilizador que se encoste no encosto.
5. Este é um processo iterativo, por isso faça os ajustes necessários até atingir o suporte e posicionamento desejados. Feche o forro.
Sugestão: Os suportes podem voltar a ser moldados quando há alterações na condição do utilizador e as necessidades mudam.

Configurações Alternativas Compass® 4



ACTA-EMBRACE™

Instalação do Hardware Compass® 4 (Quick Release e Fixo, 2 e 4 Pontos)
em Acta-Embrace™ e Acta-Embrace™ LTS



Hardware 2 Pontos Compass® 4 Quick Release



ACTA-EMBRACE™

Instalação do Hardware Compass® 4

PEÇAS INCLUÍDAS (Todos os Estilos Compass® 4):

- 1 - Acta-Embrace™ ou Acta-Embrace™ LTS com hardware de montagem.
- 1 - Chave Allen 5 mm
- 1 - Chave Allen 3 mm
- 1 - Chave Allen 2 mm

VEJA **AMBAS** AS IMAGENS À DIREITA DURANTE A INSTALAÇÃO DO HARDWARE (Suporte 90° Standard ilustrado. Os passos da instalação aplicam-se também ao suporte Pediátrico 90°.)

PEÇAS INCLUÍDAS (Hardware 4 Pontos):

- 1 - Montagem 90° (Incluindo tiras adicionais para montagem em bengalas de diâmetros maiores.)
- 1 - Chave Allen 1/8
- 1 - Chave Allen 4 mm

PEÇAS INCLUÍDAS (Hardware Fixo):

- 1 - Chave de Bocas 11 mm

Hardware Compass® (2 Pontos)

- 1 Desaperte os parafusos das abraçadeiras (A) dos dois lados com a Chave Allen de 5 mm. Coloque e aperte as abraçadeiras nas bengalas.
Sugestão: Certifique-se de que as abraçadeiras estão ambas à mesma altura nas bengalas e estão perpendiculares à cadeira de rodas. Certifique-se de que os parafusos de fixação da abraçadeira (J) estão alinhados com a superfície interna desta antes da instalação.
 - 2 Desaperte ligeiramente os parafusos (B) dos dois lados com a Chave Allen de 5 mm. Deslize os suportes para dentro e para fora até que as bengalas fiquem relaxadas. Se necessários mais ajustes que o suporte não consiga acomodar, siga passo 2A para Quick Release ou 2B para Fixo.
2A- QUICK RELEASE
Solte o manípulo (C) e ajuste os ângulos da abraçadeira até que as bengalas fiquem relaxadas. Depois, baixe o manípulo para acionar o mecanismo de travamento.
2B- FIXO
Desaperte (mas não remova) os parafusos (D) com a Chave Allen de 5 mm e a Chave de Bocas de 11 mm em volta do cone (E). Ajuste os ângulos da abraçadeira até que as bengalas fiquem relaxadas.
 - 3 Mal o hardware esteja na posição correta com as bengalas relaxadas, aperte bem os parafusos (B) dos dois lados. Se despertou os parafusos (D) no passo 2B, aperte-os (D) com a Chave Allen de 5 mm e a Chave de Bocas de 11 mm em volta do cone (E) cerca de 90-110 in-lbs.
 - A instalação do encosto de posicionamento está completa. Pode fazer mais ajustes com o utilizador sentado durante o processo.
 - 4 Se for necessário ajustar a altura, desaperte ligeiramente os parafusos (A) ou (B) dos dois lados com a Chave Allen de 5 mm. O encosto pode deslizar para cima e para baixo usando a ranhura no encosto ou nas bengalas. Aperte os quatro parafusos (A) ou (B) na altura desejada.
 - 5 Profundidade: Desaperte o parafuso (F) de ambos os lados com a Chave Allen de 5 mm. O encosto pode deslizar para a frente ou para trás num total de 5 cm. Aperte os parafusos (F) depois de ajustar a profundidade.
Sugestão: Se for necessário um ajuste de profundidade adicional, pode fazer configurações alternativas. Consulte o verso para ver exemplo.
 - 6 Reclinação: Desaperte os parafusos de cima e de baixo (G) dos dois lados com a Chave Allen de 5 mm para poder inclinar o encosto. Aperte os quatro parafusos (G) depois de ajustar o ângulo.
- IMPORTANTE: Concluída a instalação e ajustes, todos os parafusos devem ser apertados a um mínimo de 85 in-lbs.**
**Isto não inclui os parafusos de fixação (H) e (J). Aperte-os somente até que o contacto seja feito.*
- 7 Aperte os parafusos de fixação (H) dos dois lados com a Chave Allen de 2 mm para travar a rotação do ângulo. Estes entram em contacto com os parafusos de reclinação (G) e impedem a rotação angular, mas também podem ser usados para pequenos ajustes de ângulo se os parafusos (G) estiverem soltos. O aperto excessivo de (H) pode causar alterações indesejadas na posição de reclinação.
 - 8 Aperte o parafuso de fixação da abraçadeira da bengala (J) dos dois lados com a Chave Allen de 3 mm. Isso faz contacto com as bengalas da cadeira de rodas para travar a posição final da abraçadeira.

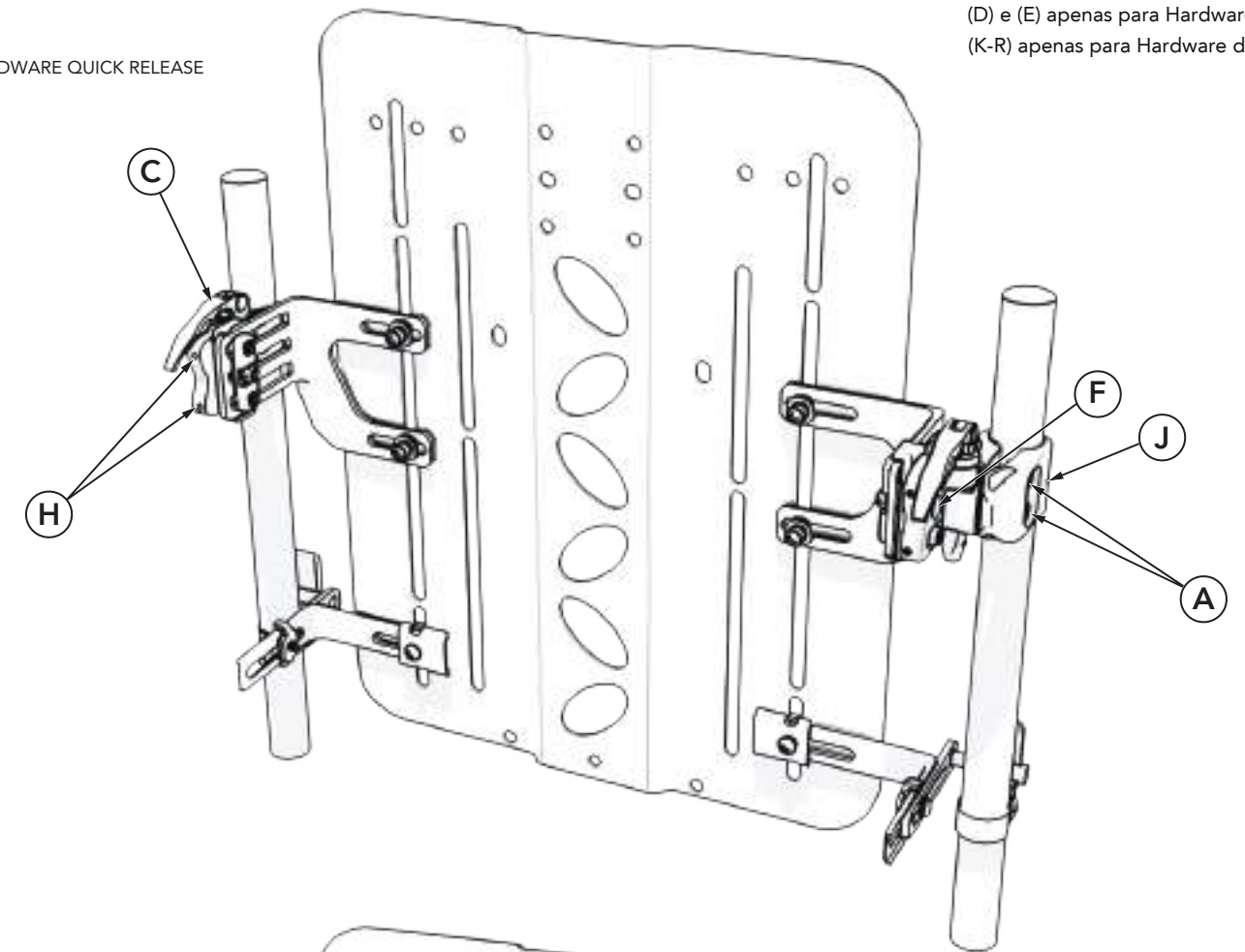
Hardware Compass® (4 Pontos)

Nota: Se usou acima uma configuração alternativa Compass de 2 Pontos, o hardware de 4 pontos também pode ter de ser reconfigurado.

- 1 Desaperte os parafusos (K) e (L) dos dois lados para poder ajustar todos os suportes de montagem com a Chave Allen de 4 mm.
- 2 Ajuste o hardware de forma que os pinos de montagem (M) fiquem encostados às bengalas, como mostra a imagem. Aperte os parafusos (K) e (L) para definir o posicionamento do hardware.
- 3 Depois, prenda os suportes das bengalas para segurar os pinos de montagem de encontro à bengala. Para prender os suportes (N), remova o parafuso (P) com a Chave Allen de 1/8" para soltar um lado da tira da bengala (R).
Nota: Use a tira curta (já presa) como está para bengalas de 7/8" e 1". Use as furações interiores da tira curta para bengalas de 3/43/4". Ou substitua a tira e use a mais longa fornecida no kit para bengalas com 1 1/8" e 1 1/4" de diâmetro.
- 4 Coloque os suportes das bengalas (N) mesmo abaixo dos pinos de montagem (M) e enrole a tira (R) na bengala. Recoloque e aperte o parafuso (P). Faça o mesmo em ambos os lados.
- 5 Aperte os parafusos situados na parte da frente dos suportes de montagem (não ilustrado) para prender bem a tira.

Consulte o verso para as instruções de uso do Suporte Moldável no Acta-Embrace™.

HARDWARE QUICK RELEASE



(C) apenas para Hardware Quick Release
(D) e (E) apenas para Hardware Fixo
(K-R) apenas para Hardware de 4 Pontos

HARDWARE FIXO

